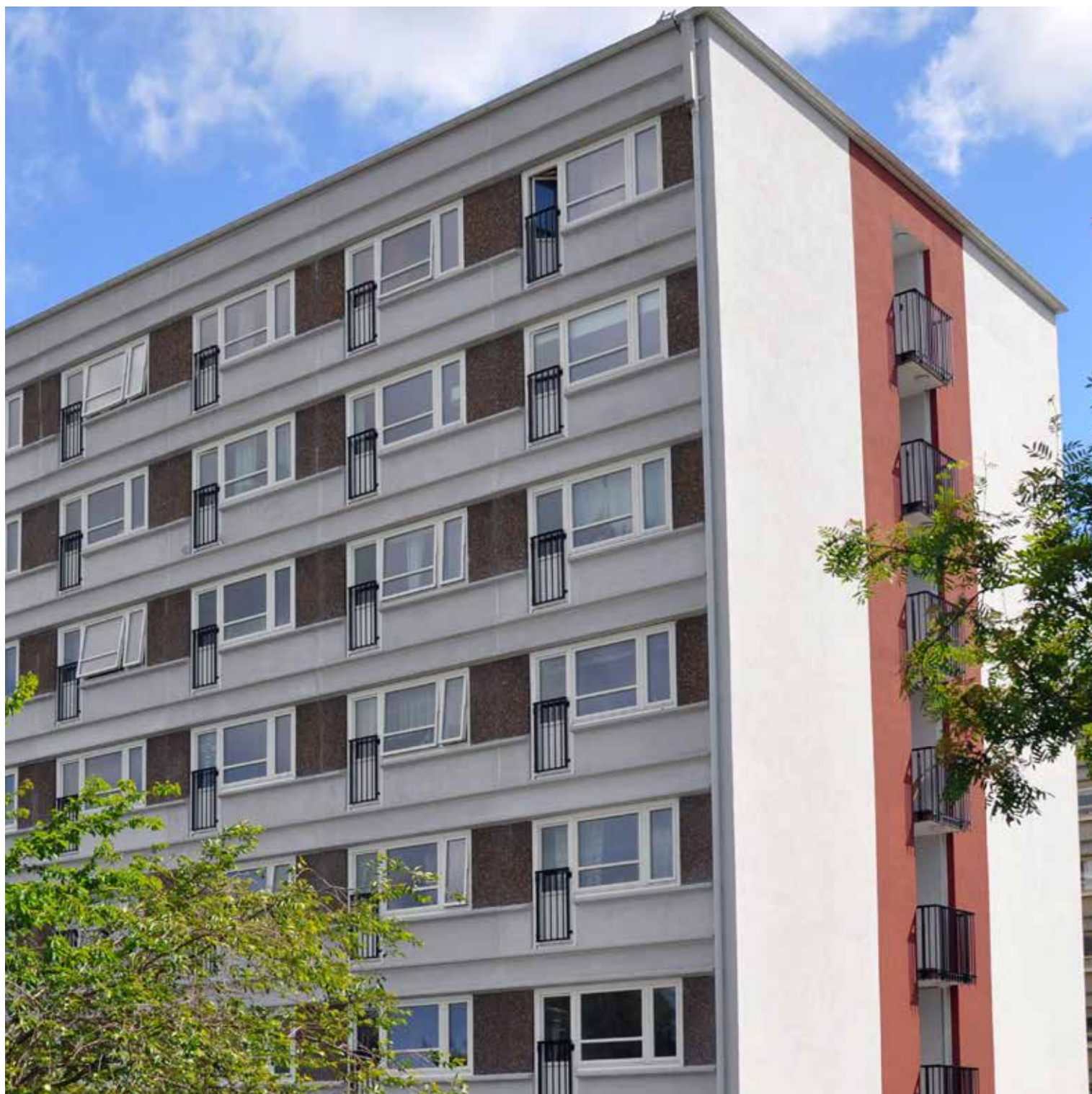




DISBOCRET®

EFFEKTIVA SYSTEMLÖSNINGAR FÖR BETONG



BETONGRENOVERING

DISBOCRET® RENOVERINGSSYSTEM

FÖR BETONG

Modern betongrening har behov av enkla, effektiva reningssystem utan långa ställtider. I Caparols produktsortiment finns kompletta reningssystem för att åtgärda skadade betongytor snabbt och effektivt. Disbocret® Renningssystem för betong är designat för höga krav. Med Disbocret® kan arbetet utföras säkert, snabbt och effektivt! Tala med våra fasadexperter för mer anpassade åtgärdsförslag.



DISBOCRET® BETONG- RENOVERINGSSYSTEM

I betong och då särskilt konstruktionsbetong som påverkas av koldioxid och svaveldioxid påskyndas karbonatiseringen, vilket sänker pH-värdet i betongen. När pH-värdet sjunker till ca 9 i en betongkonstruktion har rostskyddet i stort sett gått förlorat kring armeringsjärnen. Dessa börjar då rosta med en volymökning som följd varvid betongen sprängs sönder då den inte klarar volymökningen.

Reparation av dessa skador är oftast mycket kostsamma varför ett kontinuerligt underhåll med karbonatiseringsbromsande färg är en god investering för framtiden. Disbocret® Renningssystem för betong är designat för höga krav. Med Disbocret® kan arbetet utföras säkert, snabbt och effektivt.



DISBOCRET® BETONG-RENOVERINGSSYSTEM

DISBOCRET® 502 ROSTSKYDDANDE SLAMMA

Korrosionsskyddande cementslamma med tillsats av dispersion som används vid lagningar mot armeringsjärn som skall gjutas/lagas in. Används även som slammingsbruk före pågjutningar för ökad vidhäftning.

DISBOCRET® 505 FINSPACKEL Cementbaserat PCC finspackel med tillsats av dispersion. Används vid lagning av hål och ojämnheter med djup eller nivåskillnader mellan 1-5 mm i betong. Kornstorlek max 0,4 mm. Ger en homogen och porfri yta. Kan fillas.

DISBOCRET® 507 SNABBLAGNINGSBROK Snabbhärdande cementbaserat PCC lagningsbruk med tillsats av dispersion och korrosionsskydd. Har mycket god vidhäftningsförmåga och ger korrosionsskydd. Vid lagning med Disbocret® 507 Snabbblagningsbruk behövs inte rostskyddande slamma om täckskicket är > 10mm. Används för lagningar i betong med djup eller nivåskillnader mellan 5-40 mm. Vid större/djupare lagningar upprepas behandlingen. Kornstorlek max 2 mm.

DISBOCRET® 510 SLAMMA Färdig diffusionsöppen slamma för utjämning av ytor med mindre hål och sprickor eller strukturskillnader. Används för utjämning av ytor med mindre strukturskillnader. Fyller upp till 1 mm/påslag.



DISBOCRET® FÄRG-SYSTEM FÖR BETONG

DISBOXAN 450 FASADSKYDD Koncentrat baserat på en microemulsion på silan/siloxan-bas. Ger en vattenavvisande men samtidigt diffusionsöppen yta utan att bilda film. För hydrofoberande behandling av betong och även på tegel och puts. Används som förbehandling vid målning med Disbocret® 515 betongskyddssystem. EN 1504-2 och DIN V 18026: Ytskydd för betong.

DISBOXAN 451 IMPREGNERINGSCREME En hydrofoberande lösningsmedelsfri impregneringscreme för betong och armerad betong, kalksandsten, sandsten samt mineralputser och mineralfärger. Används även som förbehandling vid målning med Disbocret® 515 Betongfärg.

DISBOCRET® 515 BETONGFÄRG Matt högtäckande latexfärg baserad på styrénakrylat, särskilt framtagen för målning på betong. Färgen är karbonatiseringshämmande vilket innebär att den förhindrar kol- (CO₂) och svaveldioxid(SO₂) att tränga in i betongen och ger därmed ett effektivt skydd mot korrosion på armeringsjärnen i betongen. Kan nyanseras i ett stort antal kulörer. Finns i Nespri-variant för dimfri sprutmålning.



Vänstra delen av byggnaden är tvättad och behandlad med Disboxan 451 Impregneringscreme medan den till höger är obehandlad.



ARBETSBESKRIVNING

Nedan följer en enkel steg-för-steg arbetsbeskrivning hur du går tillväga vid betongrenovering med Disbocret® Betongrenoveringssystem.

1. FÖRARBETE



Rengöring av ytor

- Alla betongytor rengöres
- Gamla målningar/putser borttages
- Metod: Sand- eller vattenblästring alternativt högtryckstvätt.



Förarbete lagningsställen

- Friläggning av armering och bortbilning av skadad och karbonatiserad betong
- Kanter fasas i 45 - 60°
- Metod: Bilmaskin i kombination med hammare och huggmejsel



Förarbete armering

- Rostig armering bearbetas med stålborste tills stålet fått en ljusare glans. Ljusare porer i armeringen skall synas innan vidare behandling.
- Metod: Blästring eller stålborste

2. REPARATION



Korrosionsskydd med Disbocret® 502 Rostskyddande Slamma

- Disbocret 502 blandas enligt anvisning på förpackning.
- Applicera Disbocret 502 på armering med pensel.
- Efter 4-48 timmar utförs andra behandlingen. Armeringsjärnet måste vara helt behandlat.
- Efter härdning, ca 24 timmar, kan ytan behandlas med Disbocret 507.
- Ger Korrosionsskydd vid ≤ 10 mm. "
- Förbrukning: Ca 160 g/m och behandling på armeringsjärn \varnothing 16 mm.

OBS! Korrosionsskydd av armering är endast nödvändig vid mindre täcksikt än 10 mm vid användning av Disbocret 507 Snabblagningsbruk.



Lagning med Disbocret® 507 Snabblagningsbruk

- Före behandling skall ytorna vara rena, torra och väl förankrade mot underlaget. Betongen skall vara helt ren från klorid
- Påför bruket med slev eller stål-bättre. Vid flera påslag ruggas ytan upp innan ytterligare påslag appliceras.
- Efterföljande behandlingar kan utföras efter två timmar.
- Förbrukning: 1,6 kg/mm/m²

3. FILTNING



Lagning med Disbocret 505® Finspackel

- Efterföljande behandlingar kan utföras efter två timmar.
- Applicera med stålspackel eller stålbrätte i en jämn tjocklek.
- Förbrukning: ca 1,6 kg/m² och mm tjocklek.



Filtning

- Använd fin filtbräda max 10 mm tjock för att ge finspacklet en tät och porfri yta.
- Kan övermålas med Disbocret efter 6 timmar 20°. För övriga färger gäller 24 timmar.

4. MÅLNING



Målning med Disbocret® 515 Betongfärg

- Grundering av filtade eller porfria betongytor är ej nödvändig.
- Påföres med pensel, rulle eller spruta (Nespri-varianten)
- Disbocret 515® betongfärg påförs i två skikt.
- Övermålningsbar efter 12 timmar.
- För ett effektivt skydd mot koldioxidinträning krävs ett torrt färgskikt på minst 80 µm.
- Förbrukning: 5-7 m²/liter.

Kontakta din representant från Caparol för rådgivning i samband med betongreovering för rådgivning. Utförande, val av åtgärder, system och produkter skall alltid vägas mot objektskrav, miljö och befintligt underlag.

Caparol är en internationell färg- och putsexpert som utvecklar och marknadsför ett komplett sortiment av unika puts- och måleri-produkter av högsta kvalitet. Våra kunniga, engagerade och motiverade medarbetare hjälper och vägleder också varje kund när de planerar sitt projekt.

Caparolgruppen är Europas största privatägda färgföretag med verksamhet i över 30 länder. Hos oss finns långt över 100 års samlad erfarenhet kring kvalitetskrav från alla typer av marknader, temperaturer och väderförhållanden. I Sverige ligger huvudkontor, lager och produktion i Göteborg. Med rikstäckande distribution och komplett sortiment är vi idag den självklara partnern till både proffs och privatpersoner när det kommer till måleri.



För mer information och kontaktuppgifter:
[caparol.se/fasadsystem](https://www.caparol.se/fasadsystem)