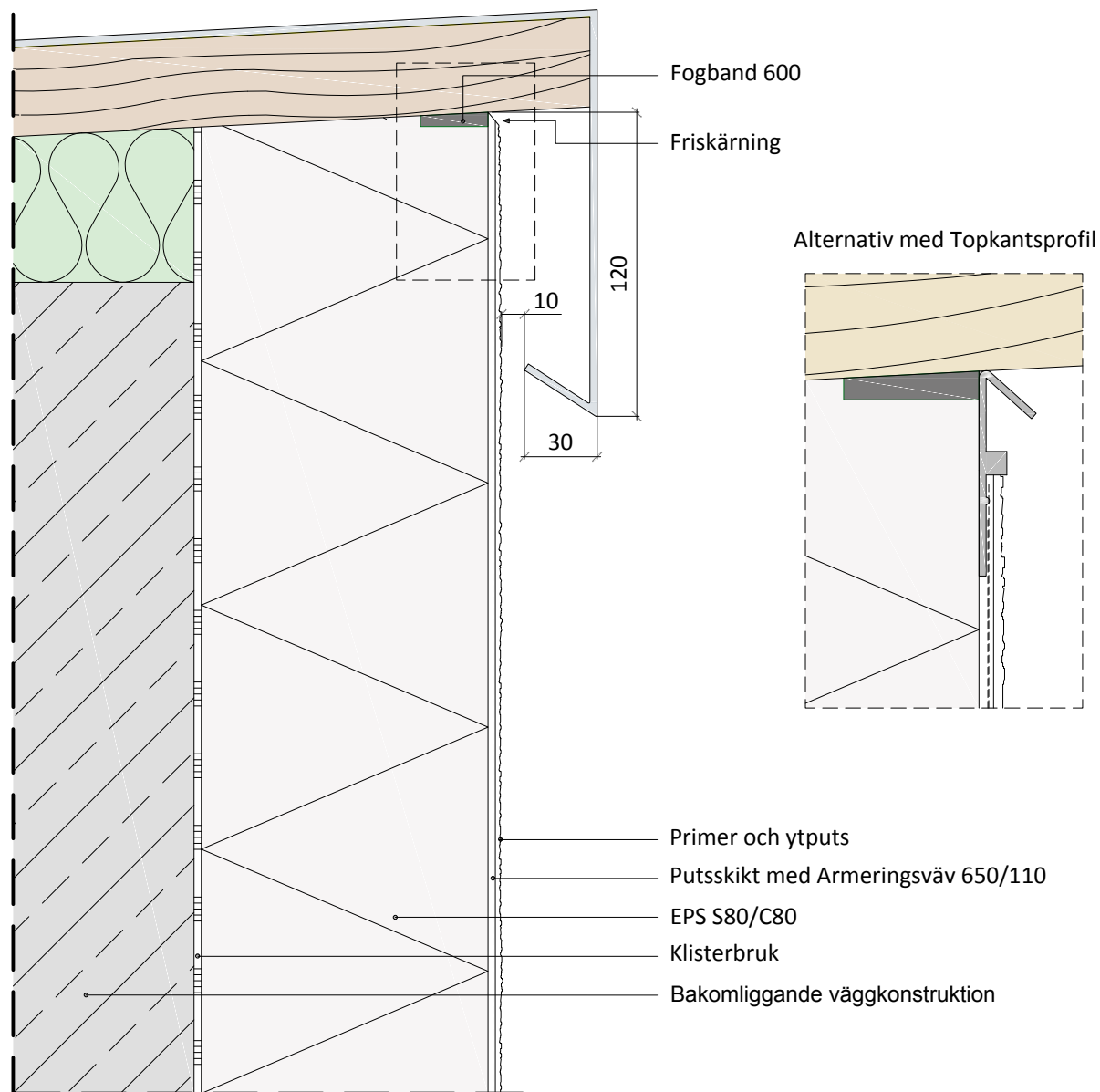


Vindskyddsblecket monteras efter putsarbetet



Capatect Original

Vertikalt snitt
Anslutning under
pulpettak / krönplåt

Ritning CO 016

Rev. 2017-07-24

Denna ritning är endast avsedd att illustrera konstruktionen och fungera som hjälpmedel för konstruktörer och arkitekter.

© DAW Nordic AB